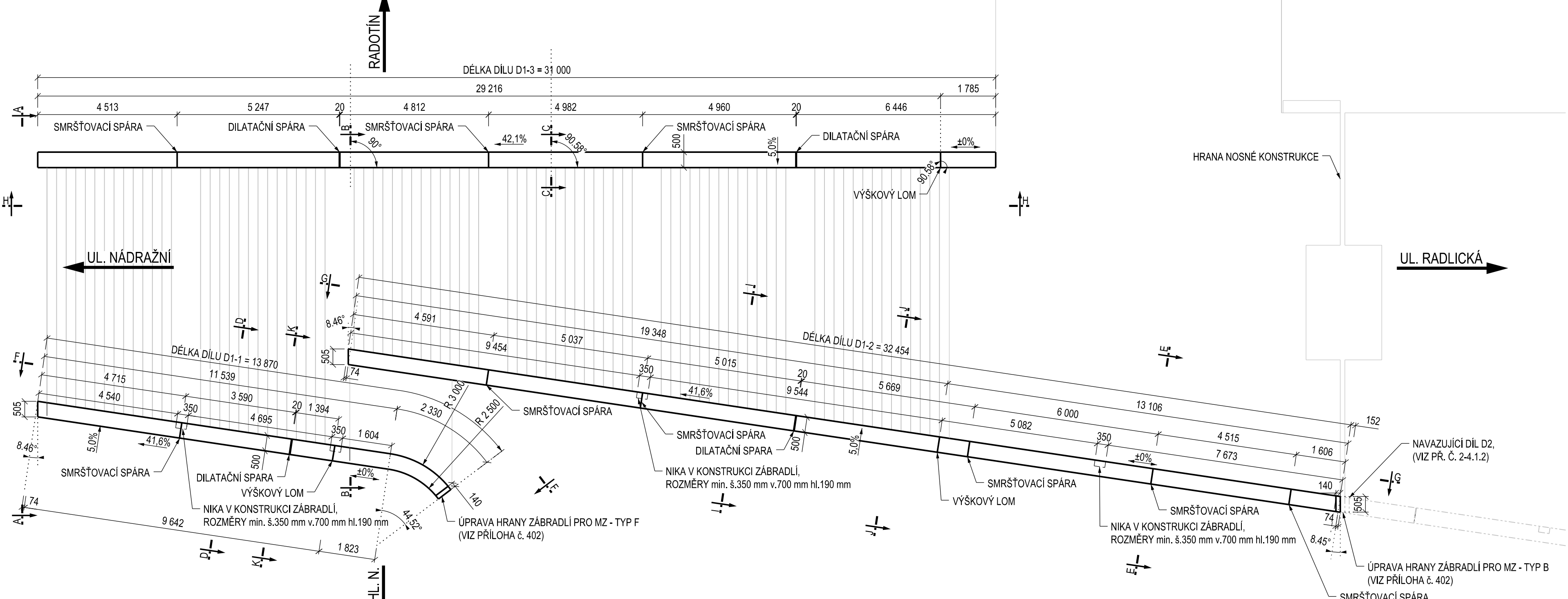
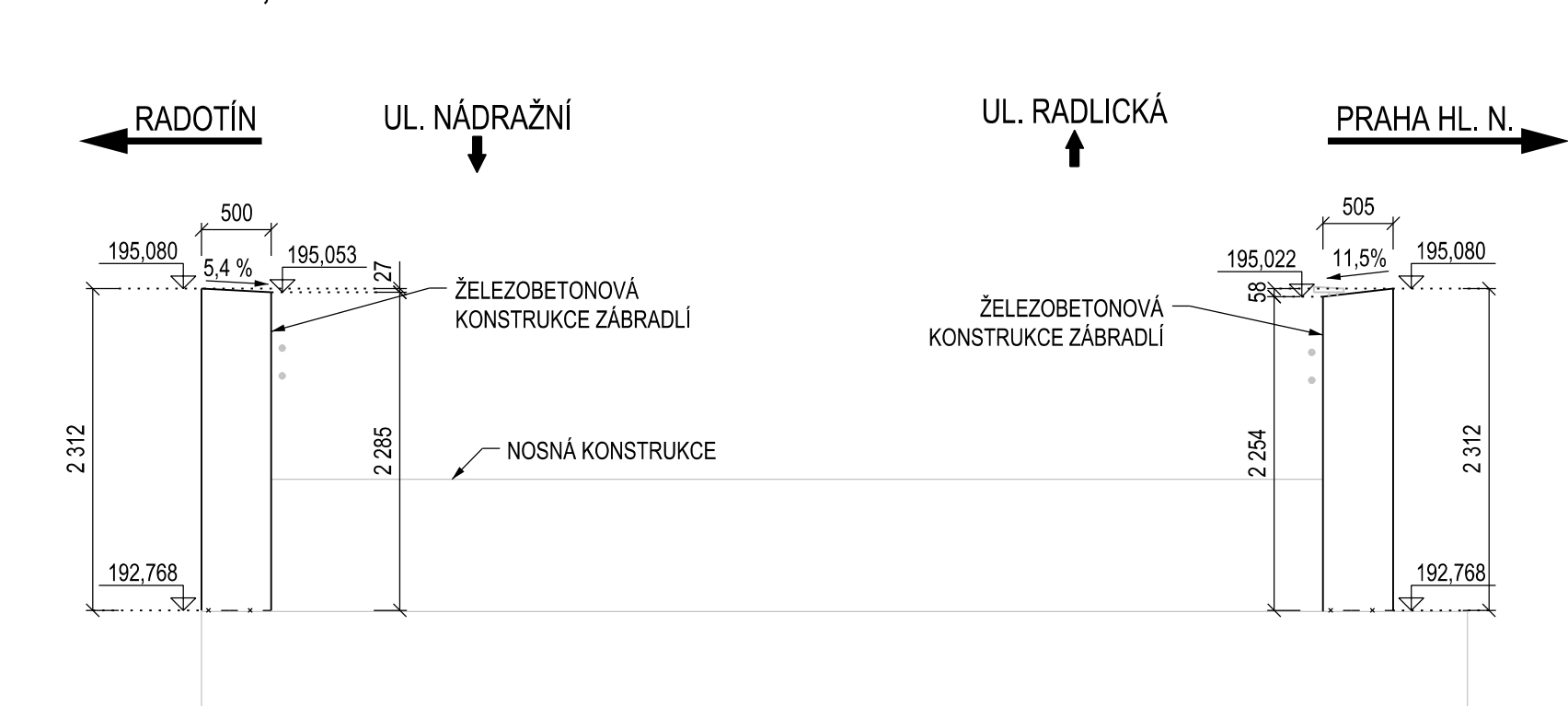


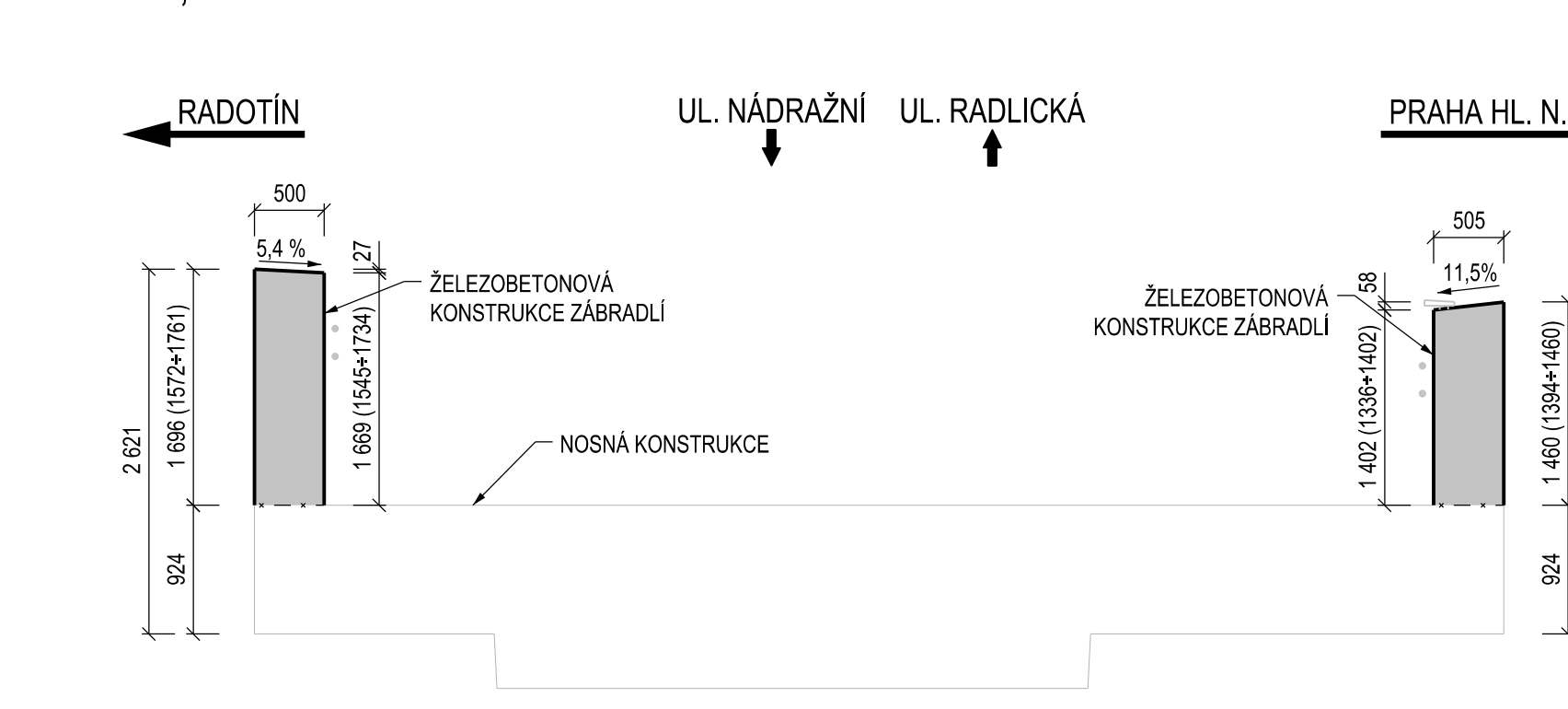
PŮDORYS, 1:100



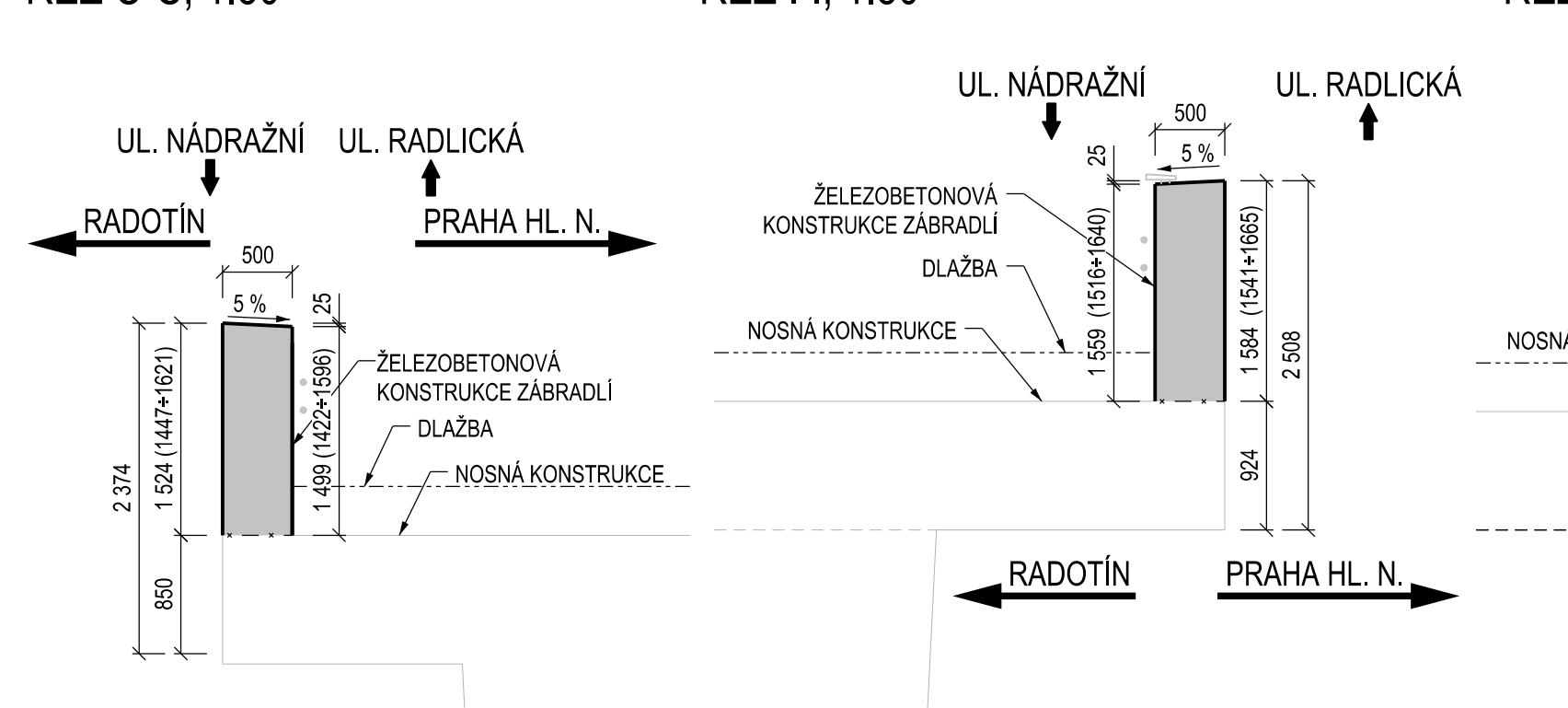
POHLED A-A, 1:50



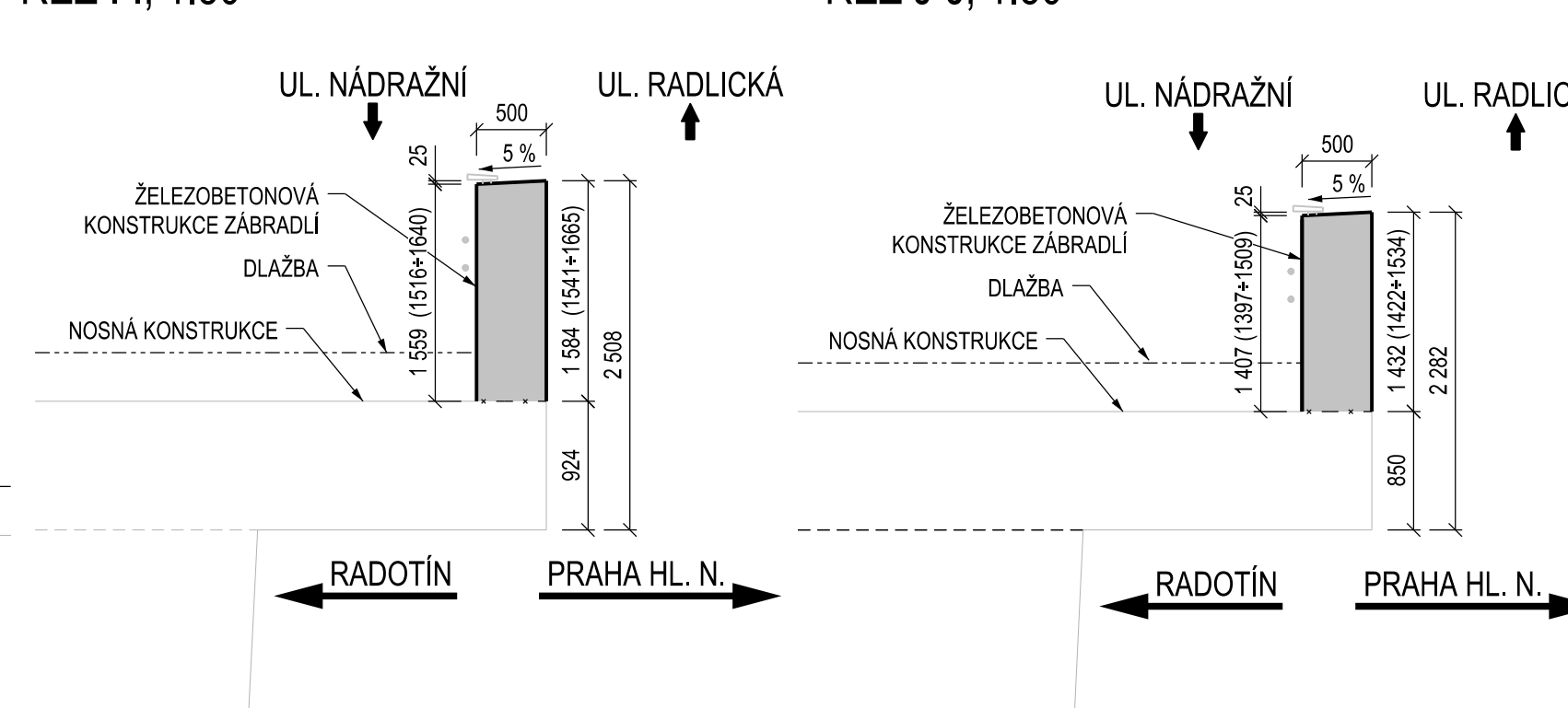
ŘEZ B-B, 1:50



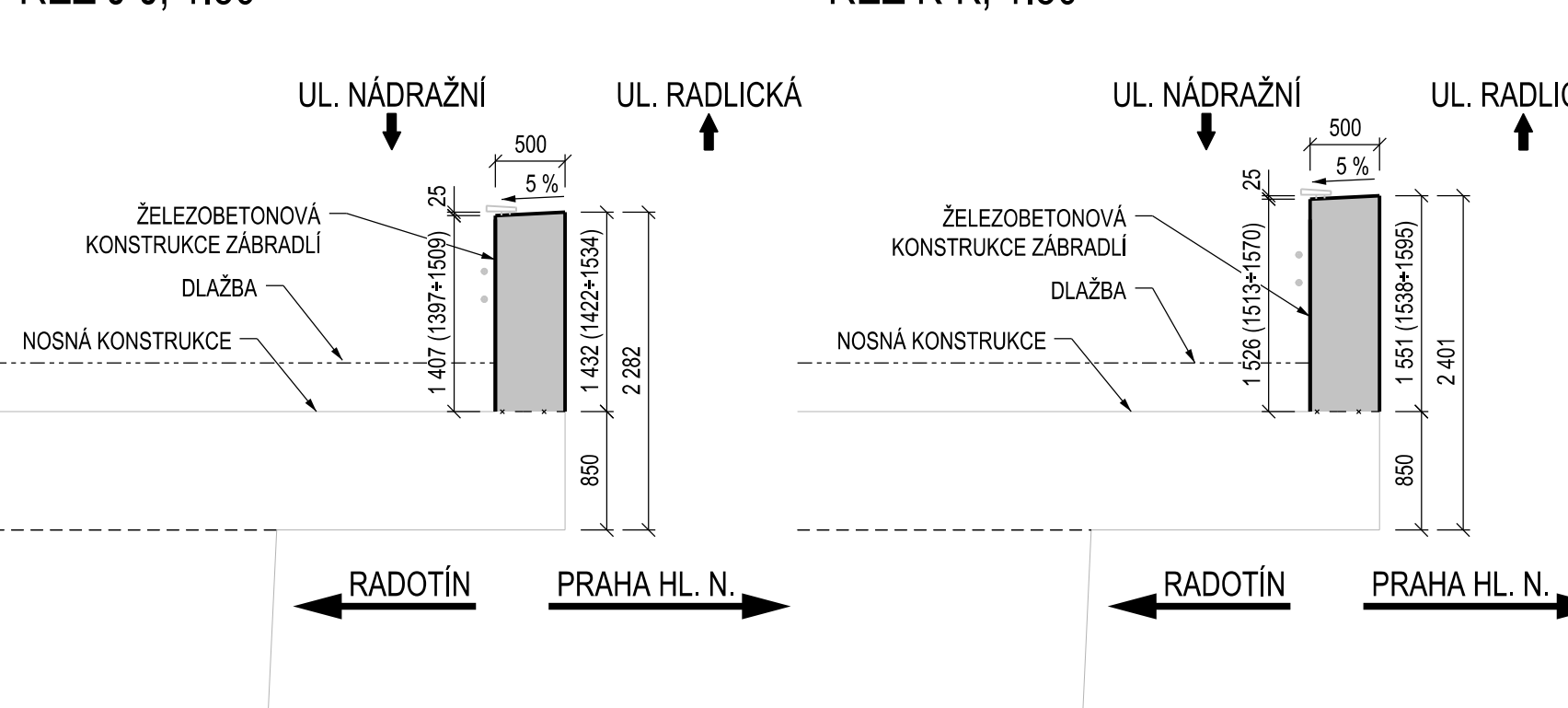
ŘEZ C-C, 1:50



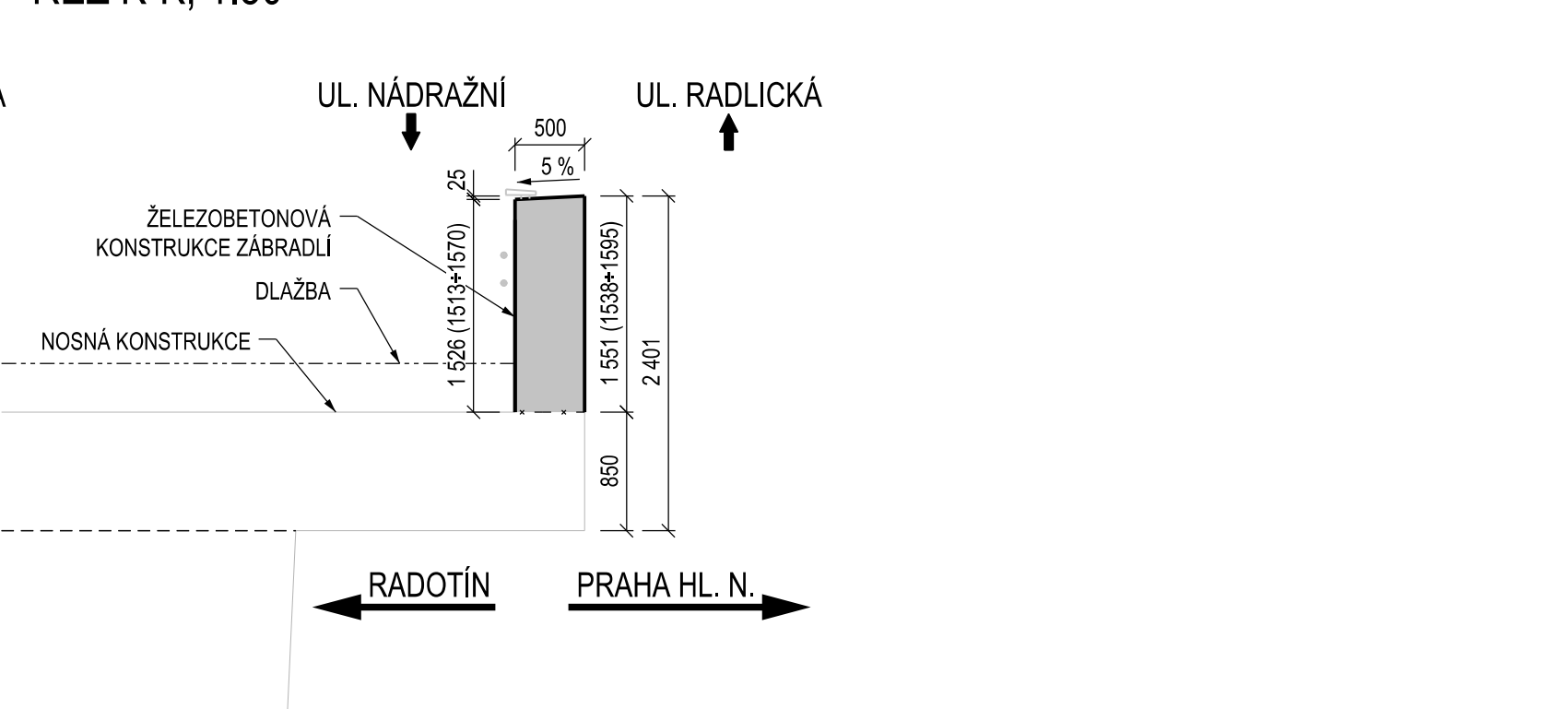
ŘEZ H-I, 1:50



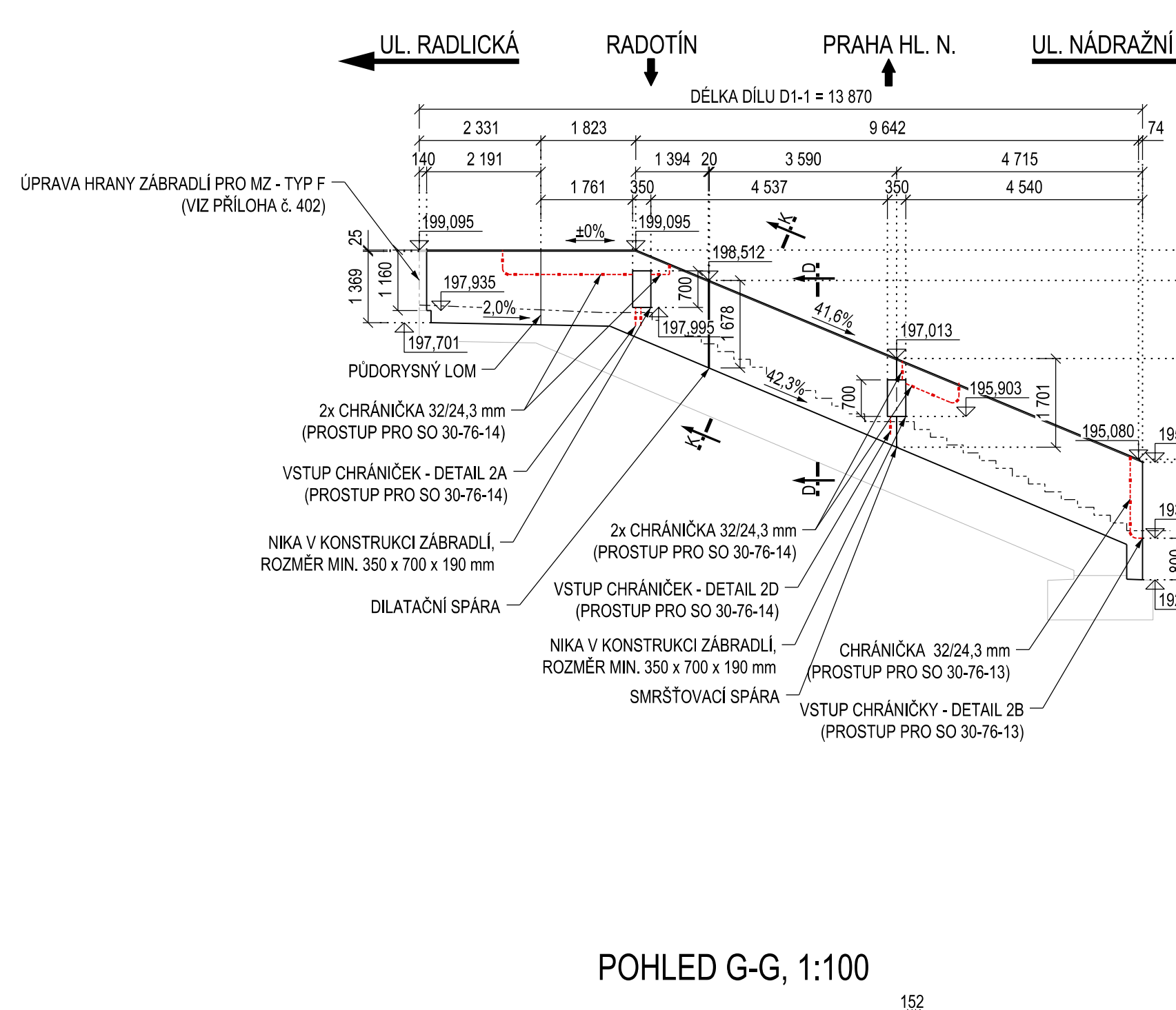
ŘEZ J-J, 1:50



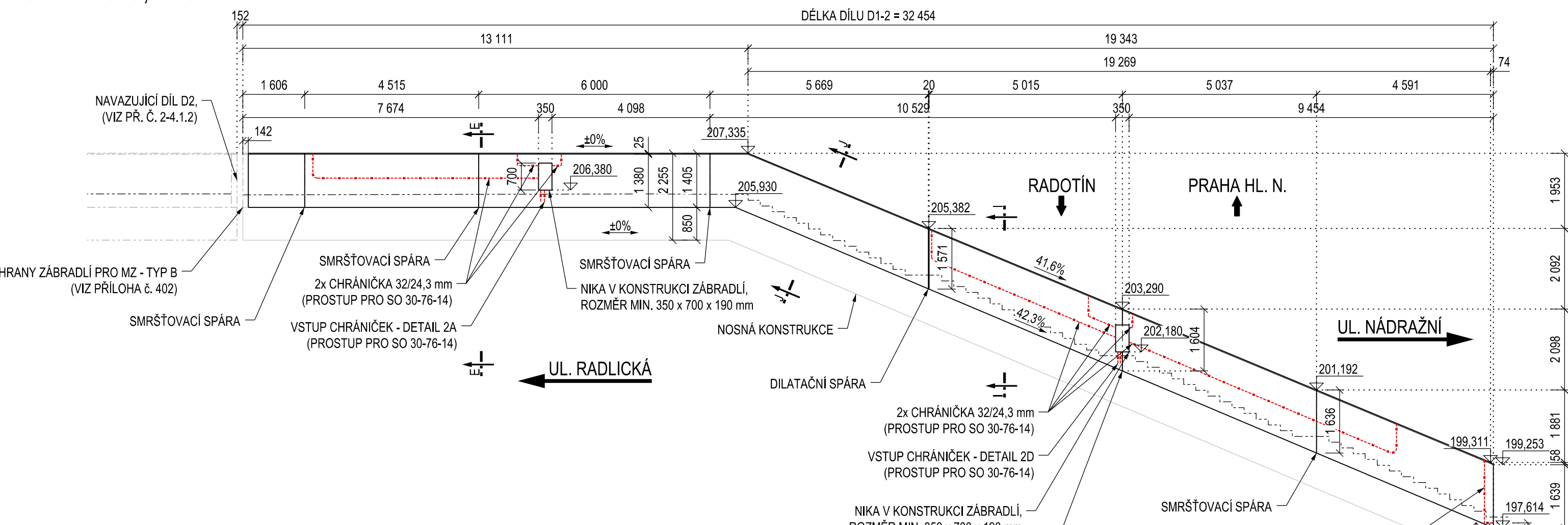
ŘEZ K-K, 1:50



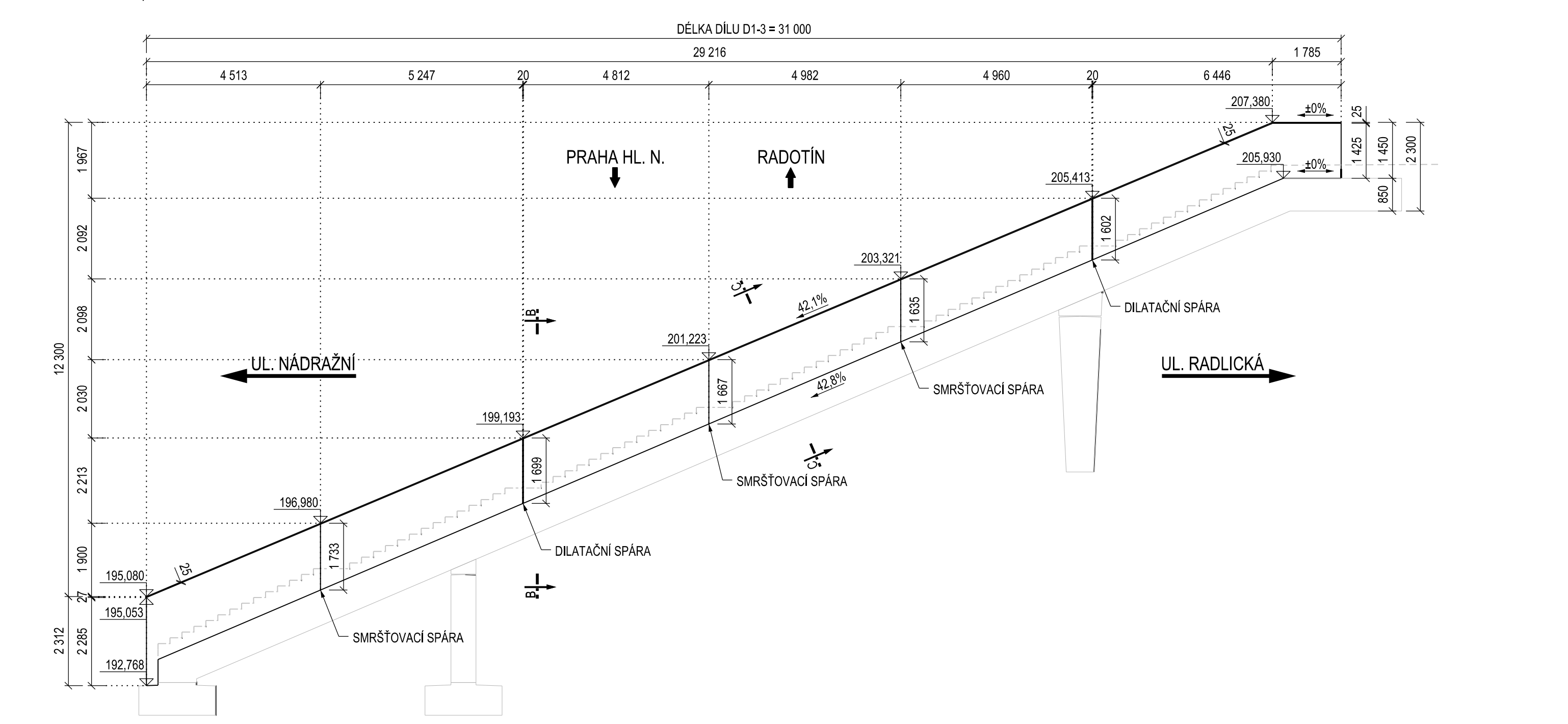
ROZVINUTÝ POHLED F-F, 1:100



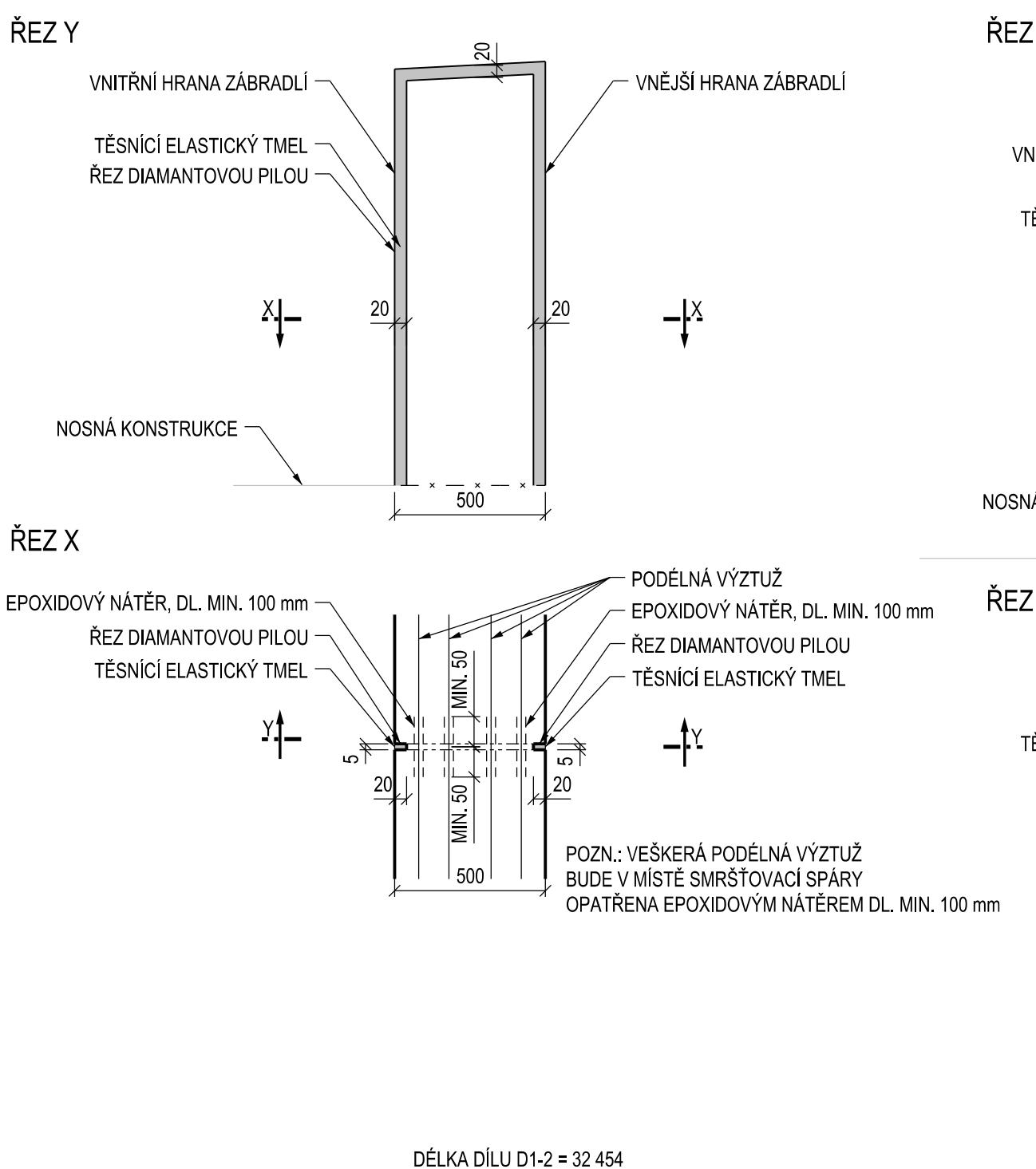
POHLED G-G, 1:100



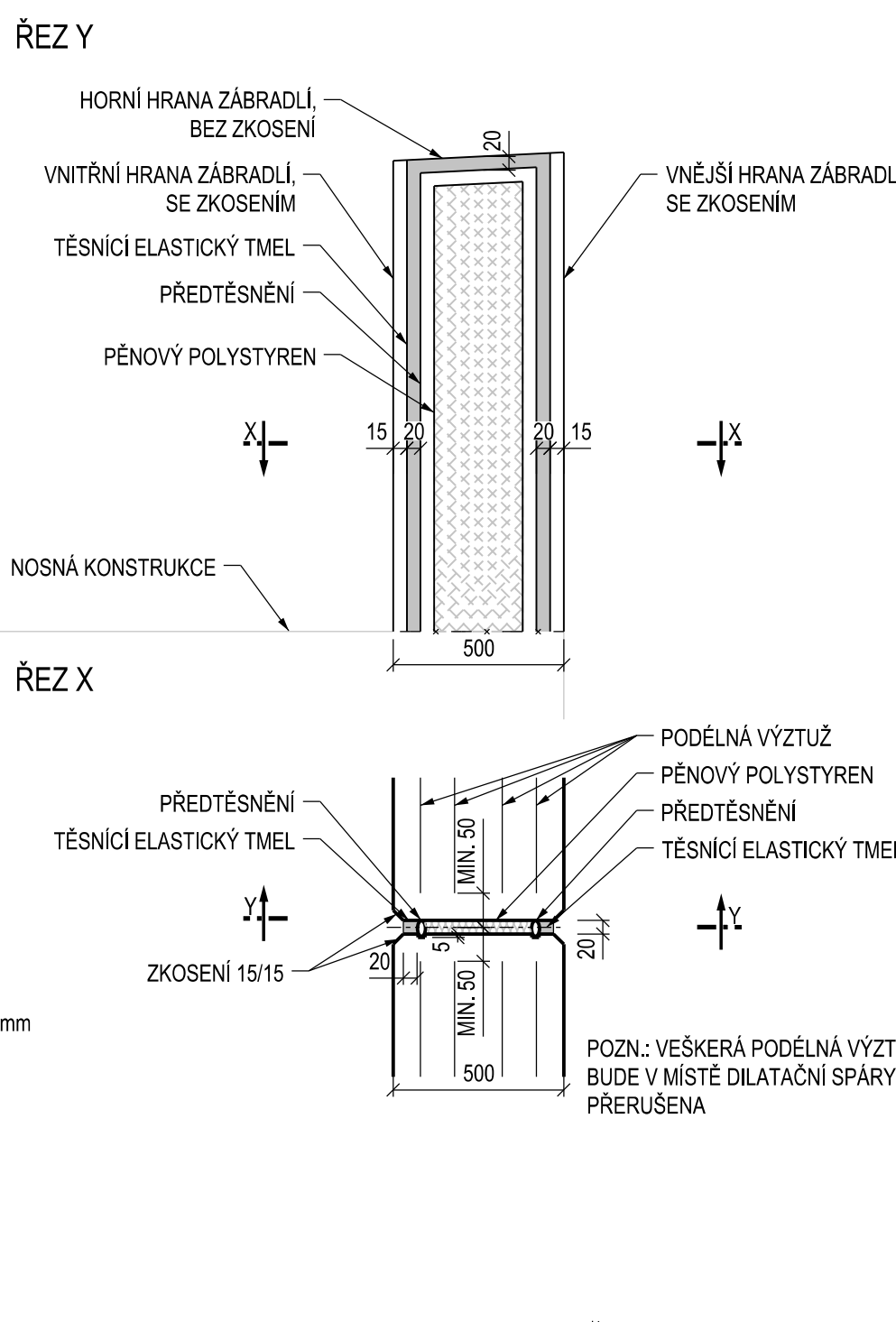
POHLED H-H, 1:100



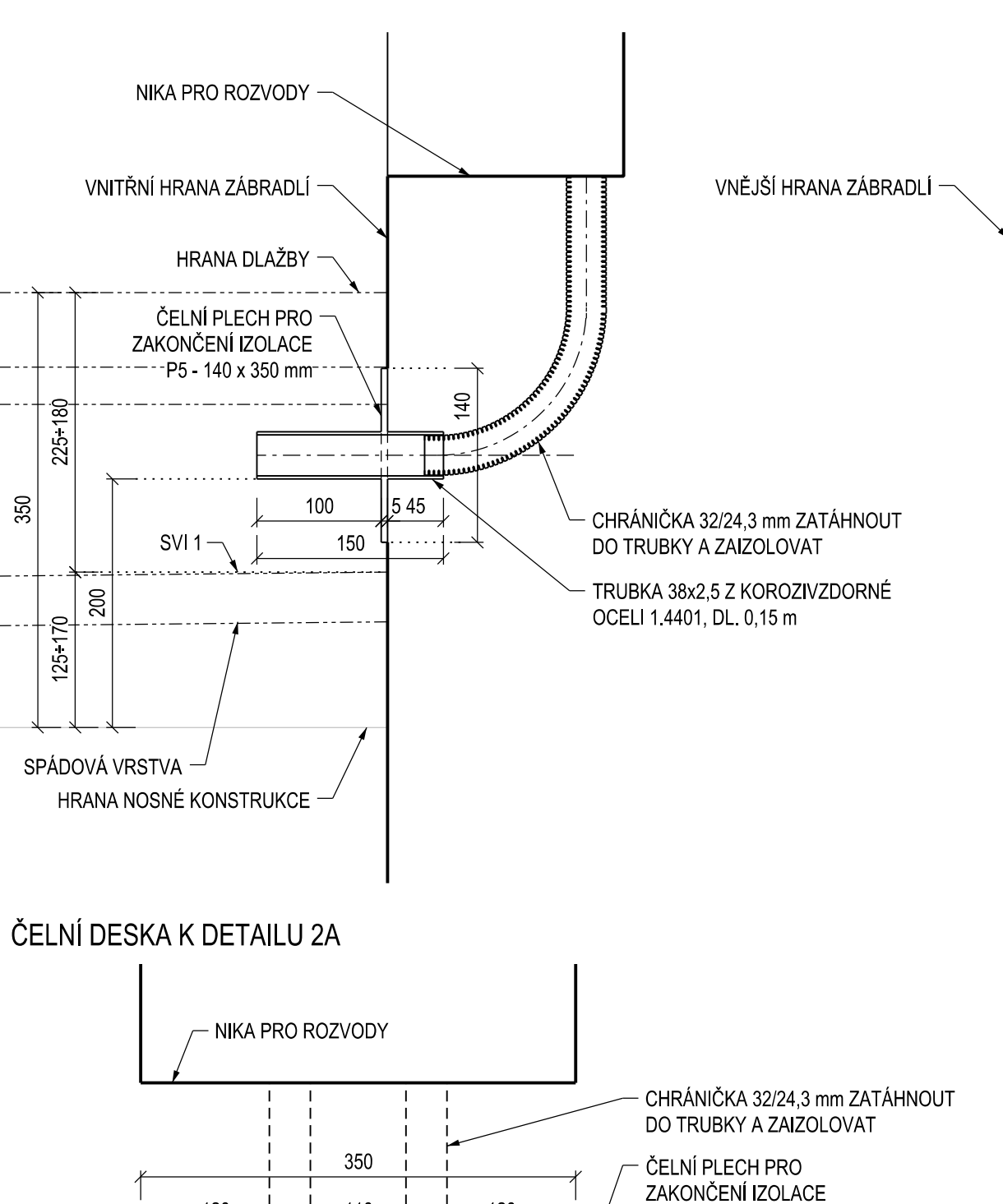
DETAIL 3 - SMRŠŤOVACÍ SPÁRA, 1:20



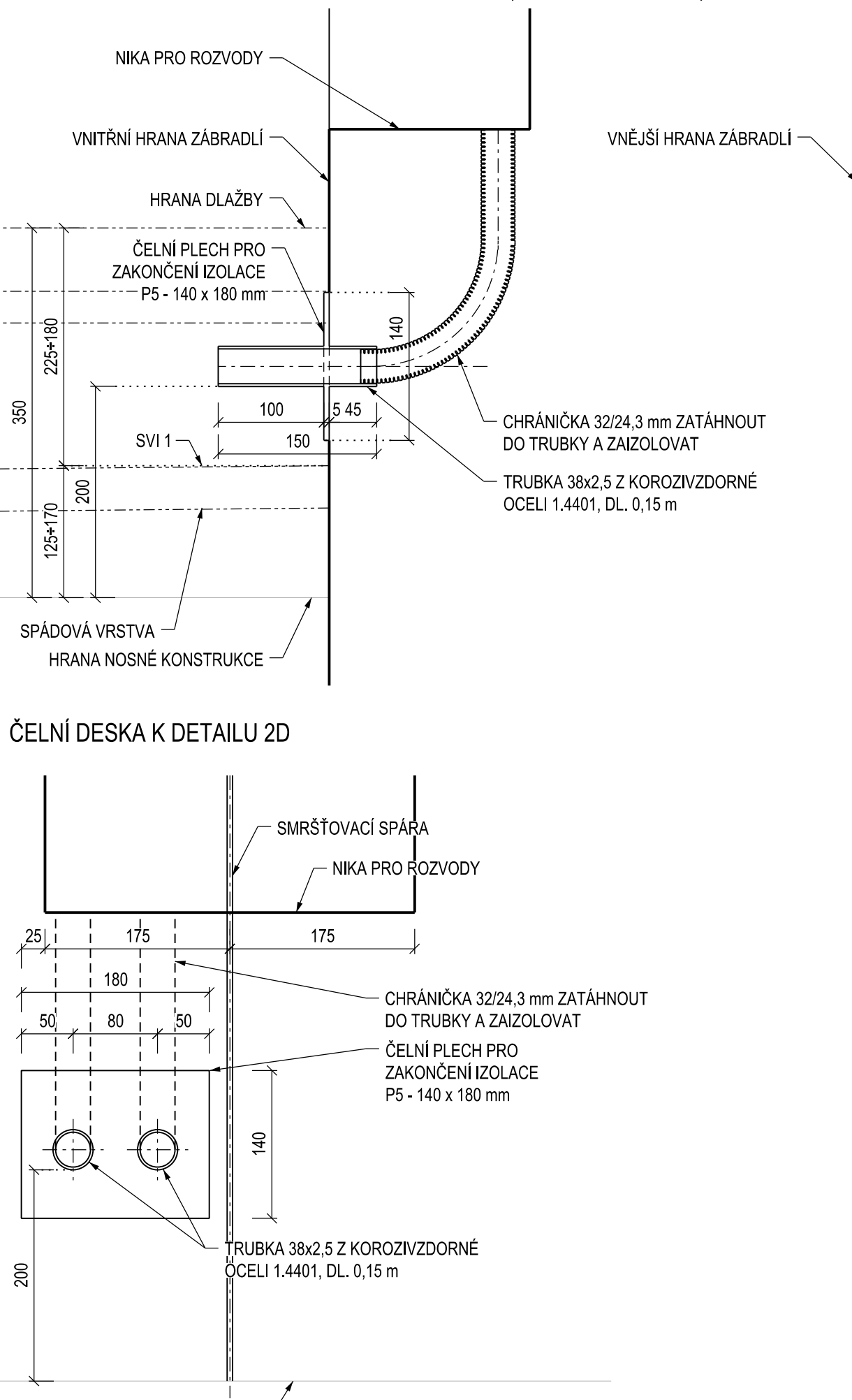
DETAIL 3 - DILATAČNÍ SPÁRA, 1:20



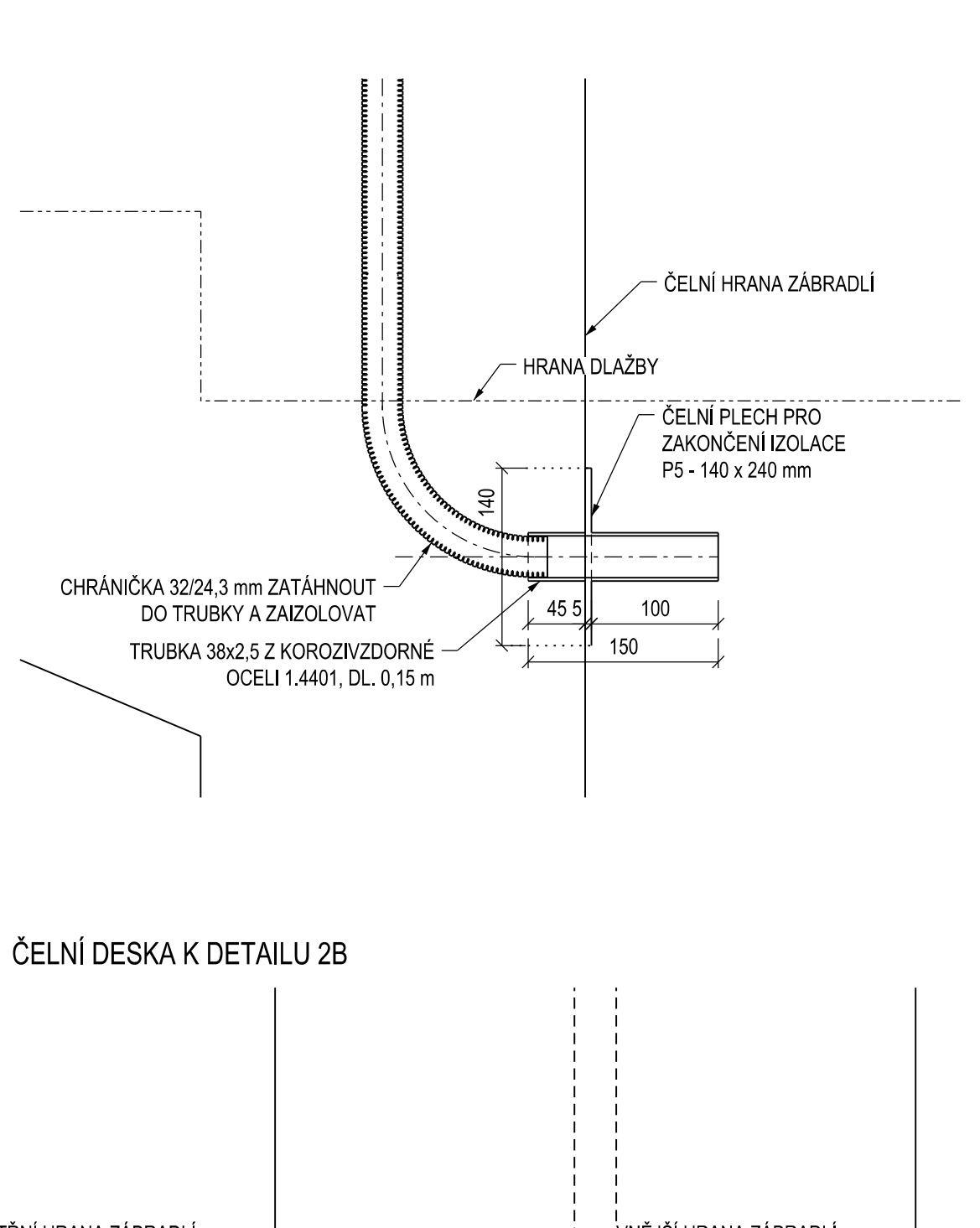
DETAIL 2A - PROSTUP CHRÁNIČEK, VÝROBEK A, 1:5



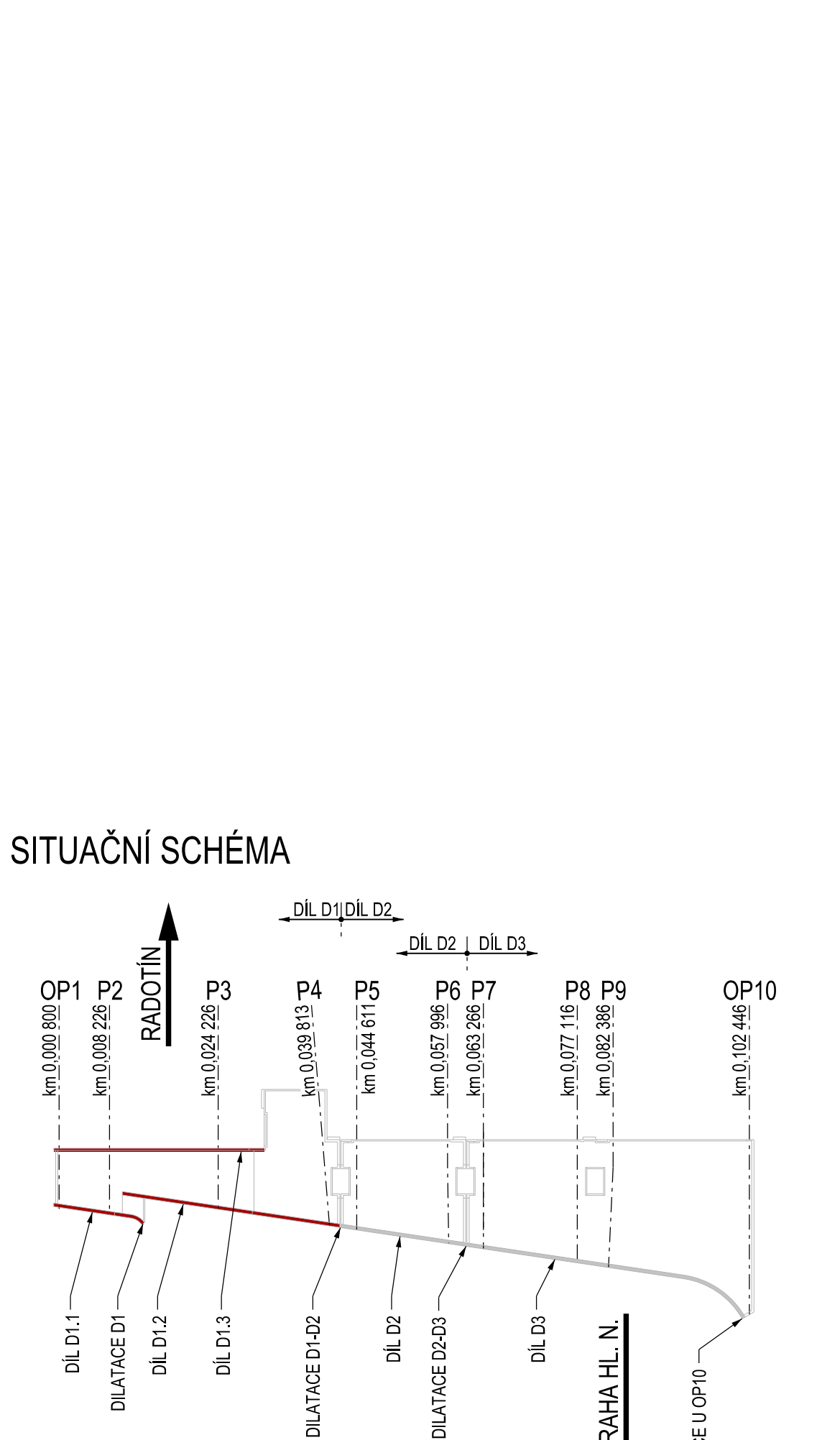
DETAIL 2D - PROSTUP CHRÁNIČEK, VÝROBEK D, 1:5



DETAIL 2B - PROSTUP CHRÁNIČEK, VÝROBEK B, 1:5



DETAIL 2D - PROSTUP CHRÁNIČEK, VÝROBEK D, 1:5



POZNÁMKY

- VŠEOBECNÉ INFORMACE JSOU UVEDENY V PŘÍLOZE Č. 1.0.0.1 - TECHNICKÁ ZPRÁVA
- POKUD NENÍ UVEDENO JINAK, JE ZKOŠENÍ HRAN 20/20 mm. NEJTVR SE SMRŠŤOVACÍ SPÁRY (BEZ ZKOŠENÍ) A DILATAČNÍ SPÁRY (15/15 mm)
- VŠECHNY PRACOVNÍ SPÁRY BUDOU ZDROBNĚNY (NAPR. HRANĚM)
- DLE POŽADÁVKY PRO MĚŘENÍ BUDOVÝCH PROUDŮ, JE NUTNO DO BEŽNÉ VLOŽIT PŘÍPADNĚ KABELOVÉ CHRÁNIČKY
- VŠEJKERÉ POŽADÁVKY NA TATO VEDENÍ BUDOU UPŘESNĚNY V RÁMCI STAVBY PO ZVOLENÍ KONKRETNÍHO DODAVATELE SYSTÉMU MĚŘENÍ
- SO KONSTRUKCE ZÁBRADLÍ JE NUTNO UMÍSTIT CHRÁNIČKY PRO VEDENÍ OSVĚTLENÍ SO 30-76-14) A PRO ROZVODY NN (SO 30-76-13)
- KONKRETNÍ VEDENÍ CHRÁNIČEK JE NUTNO KONZULTOVAT SE ZHODNUTÍM A PROJEKTEM SO 30-76-14 A SO 30-76-13
- KONEČNÁ POLoha NIK A JEJICH VELIKOST MUŠÍ BYT KONZULTOVÁNA S PROJEKTEM TOHOTO SO
- KONEČNÁ PODoba ZAKRÝTÍ NIK MUŠÍ BYT KONZULTOVÁNA S ARCHITEKTEM STAVBY
- VÝSTUP CHRÁNIČEK SO 30-76-14, RESP. SO 30-76-13 Z HORNÍHO POVRCHU BETONOVÉHO ZÁBRADLÍ DO SLOUPKY MADLA JE NUTNO KOROZIVZDORNOU S VÝKRESM MADLA VIZ PŘÍLOHA 24-1.6 A SOUVISEJÍCÍ VTD
- SOUVISEJÍCÍ TVAR NOSNÉ KONSTRUKCE VIZ PŘÍLOHY 23-1.1, 23-1.2, 23-2.1, 23-3.1 A 23-3.2

MATERIÁL:

PEVNOSTNÍ TRÝDY DLE ČSN EN 1992-1-1
STUPNĚ VÝVU PROSTŘEDÍ DLE TYP 18, ČSN EN 206-42 A ČSN P 73 2404
PODROBNÁ SPECIFIKACE MATERIÁLŮ JE UVEDENA V TECHNICKÉ ZPRÁVĚ

BETONOVÉ ZÁBRADLÍ	C30/37 - XF2, XD1 - C1 0,4 - Dmax 22 mm - S4 - MAX. PRŮSAK 20 mm DLE ČSN EN 12 300-1
BETONÁŘSKÁ VÝZTUŽ	B500B
OCELOVÉ PRVKY PROSTUPŮ	1.4401

VÝKAZ MATERIÁLU:

	MJ	CELKEM
HDPE CHRÁNIČKA 32/24,3 mm	m	64,00
VÝROBEK A - PS 140x350 mm + 2x TR 38x 2,5 mm, ocel 1.4401 - 3 kg/ks, celkem 2 ks	kg	6,00
VÝROBEK B - PS 140x240 mm + 1x TR 38x 2,5 mm, ocel 1.4401 - 2 kg/ks, celkem 2 ks	kg	4,00
VÝROBEK D - PS 140x180 mm + 2x TR 38x 2,5 mm, ocel 1.4401 - 2 kg/ks, celkem 2 ks	kg	4,00

VÝKAZ BETONU:

	MJ	CELKEM
DIL D1-1	m ³	11,167
DIL D1-2	m ³	24,665
DIL D1-3	m ³	25,538
DIL D2	m ³	12,845
DIL D3	m ³	30,177
CELKEM	m ³	104,492

Par:

Orizentaci schéma:	Radiaci oprávnění osoby:

Revize:	Datum:	Popis:	Podpis:	Datum:
000	03.12.2021	Definování odevzdní dokumentace POPS	Komarovat:	
			Ing. J. Elbel	

Stavěbník / Investor: Správa železnic, státní organizace Přátelství 190/17, 110 00 Praha 1 Skladovací 1995/276, 190 00 Praha 9	Správa železnic, státní organizace Přátelství 190/17, 110 00 Praha 1 Skladovací 1995/276, 190 00 Praha 9	SPRÁVA ŽELEZNIC
Zhotovitel díla: SUDOP PRAHA a.s. Chlávkova 1a, 150 00 Praha 3 T: +420 605 229 020 E: praha@sudop.cz	SUDOP PRAHA a.s. Chlávkova 1a, 150 00 Praha 3 T: +420 605 229 020 E: praha@sudop.cz	SUDOP PRAHA
Zhotovitel díla / objektu: SUDOP PRAHA a.s. Chlávkova 1a, 150 00 Praha 3 T: +420 605 229 020 E: praha@sudop.cz	SUDOP PRAHA a.s. Chlávkova 1a, 150 00 Praha 3 T: +420 605 229 020 E: praha@sudop.cz	SUDOP PRAHA
Hlavní projektant (HPP): Ing. Tomáš Matyska	Specifikace: Ing. Jakub Götzinger, Ph.D.	
Název stavby / akce: VÝSTAVBA LÁVKY V ŽST. PRAHA - SMÍCHOV	Číslo stavby (S-nad): S031700310	
Název díla: Mlýnský náhon a zátok	Zakázka: 20-363.209	
Název objektu: Lávka pro pěší	Číslo přílohy / kódu: D.2.1.04	
Název díla / přílohy: Výkres tvaru betonového zábradlí - detaily dle D1	Číslo přílohy: 2	
Odpovědný projektant: Ing. Jakub Götzinger, Ph.D.	Zpracovatel přílohy: Ing. Jakub Götzinger, Ph.D.	
Krit: Práva	Formy: TUDU	
Stavba: Stavba	Veškeré údaje: Viz technická zpráva	
Stavba: Stavba	Veškeré údaje: Viz technická zpráva	